


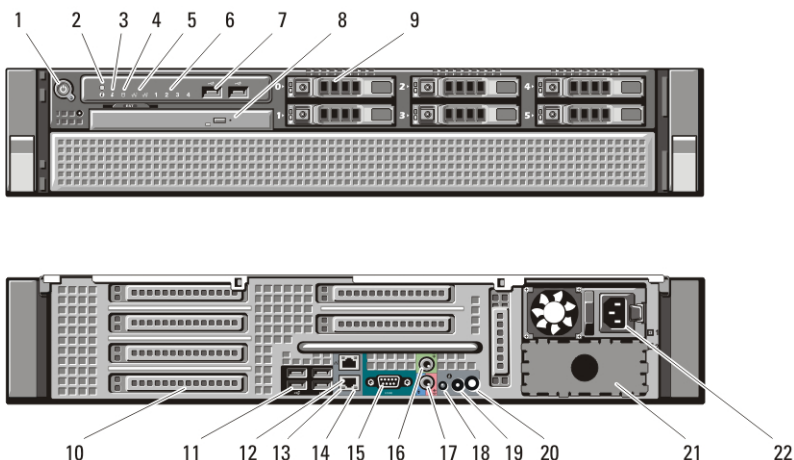
Dell Precision R5500

Informacije o podešavanju i karakteristikama

O upozorenjima

 **UPOZORENJE: UPOZORENJE** ukazuje na moguću opasnost od oštećenja imovine, zadobijanja telesnih povreda ili smrti.

Prikaz sa prednje i zadnje strane



Slika 1. Prikaz sa prednje i zadnje strane

- | | |
|--|--|
| 1. taster za uključivanje/isključivanje, svetlo za napajanje | 10. slotovi za proširenje |
| 2. taster za identifikaciju sistema | 11. USB 2.0 konektori (4) |
| 3. svetlo za identifikaciju sistema | 12. konektor mrežnog adaptera (2) |
| 4. svetlo aktivnosti disk jedinice | 13. svetlo za ispravnost mrežne veze |
| 5. svetla za ispravnost mrežne veze (2) | 14. svetlo za aktivnost mreže |
| 6. dijagnostička svetla (4) | 15. serijski konektor |
| 7. USB 2.0 konektori (2) | 16. konektor za linijski izlaz |
| 8. CD/DVD disk jedinica | 17. konektor za linijski ulaz/mikrofon |
| 9. ležišta za hard disk (6) | 18. svetlo za identifikaciju sistema |
| | 19. taster za identifikaciju sistema |



0303R6A00

Regulatory Model: E15S
Regulatory Type: E15S001
2011 - 04

20. konektor svetla za daljinsku identifikaciju sistema
21. ležište za drugo napajanje (opcionarno)

22. konektor za napajanje

Brzo podešavanje

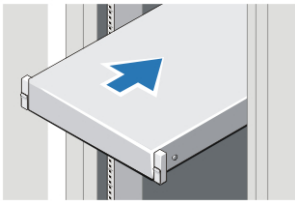


UPOZORENJE: Pre nego što započnete neku od procedura iz ovog odeljka, pročitajte bezbednosne informacije isporučene uz računar. Dodatne informacije o najboljoj praksi potražite na lokaciji www.dell.com/regulatory_compliance.



NAPOMENA: Neki uređaji možda neće biti isporučeni ako ih niste poručili.

1. Instalirajte šine i računar u orman. Sigurnosna uputstva i uputstva za instaliranje računara u orman potražite u dokumentaciji za instaliranje ormara.



Slika 2. Instaliranje ormara



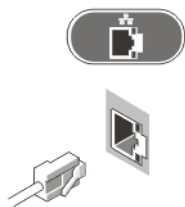
UPOZORENJE: Dodatna uputstva za rack sisteme:

- Vaš komplet za ugradnju u orman je odobren samo za isporučeni orman. Vi ste odgovorni za usklađivanje postupka instalacije opreme u bilo koji orman sa svim primenljivim standardima. Dell ne snosi nikakvu odgovornost ni garancije u pogledu kombinacija opreme sa bilo kojim drugim ormanom.
- Pre instaliranja vaše opreme u orman, instalirajte sve prednje i bočne stabilizatore. Ako stabilizatore ne instalirate može doći do prevrtanja ormara.
- Opremu uvek montirajte od dna prema vrhu, i prvo montirajte najteže elemente.
- Ne opterećujte granu AC napajanja koja obezbeđuje električnu energiju za orman.
- Nemojte stajati na ili gaziti po bilo kojim komponentama u ormanu.



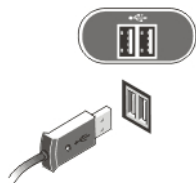
Sistem može imati više od jednog kabla za napajanje. Da bi se smanjio rizik od električnog udara, obučeni servisni tehničar će pre servisiranja sistema možda morati da iskopča sve kablove za napajanje.

2. Povežite mrežni kabl(ove) (opcionalno).



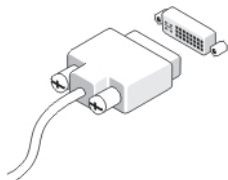
Slika 3. Povezivanje mreže

3. Povežite tastaturu ili miša (opcionalno).



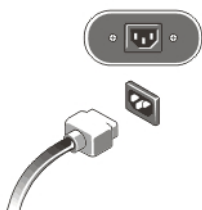
Slika 4. Povezivanje tastature i miša

4. Povežite kabl monitora (opcionalno).



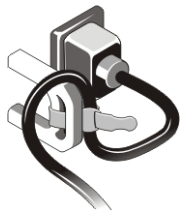
Slika 5. Povezivanje monitora

5. Povežite kabl(ove) za napajanje.



Slika 6. Povezivanje napajanja

6. Savijte energetski kabl u petlju i učvrstite ga za ručicu za napajanje pomoću trake.



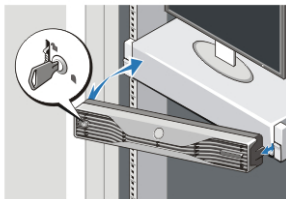
Slika 7. Učvršćivanje energetskeg kabela

7. Pritisnite tastere za uključivanje/isključivanje na monitoru (opcionally) i računaru.




Slika 8. Uključivanje napajanja

8. Instalirajte okno (opcionally).



Slika 9. Instaliranje okna

Specifikacije

-  **NAPOMENA:** U nastavku su date samo one specifikacije čija je isporuka uz računar propisana zakonom. Potpunu i najnoviju listu specifikacija za Vaš računar potražite na lokaciji support.dell.com.

Informacije o sistemu

Čipset

Intel 5520 čipset

Procesor

Procesor

Intel Xeon 5600 series

Video

Tip videa	Diskretan — PCI Express x16 grafička kartica; Do dve PCI Express X16 grafičke kartice, maksimalno 450 W
-----------	---

Memorija

Konektor za memorijski modul	dvanaest DIMM slotova
Kapacitet memorijskog modula	1 GB, 2 GB, 4 GB, 8 GB i 16 GB
Tip	1066 MHz ili 1333 MHz DDR3, samo ECC
Minimalna memorija	2 GB
Maksimalna memorija	192 GB

Disk jedinice

Dostupno spolja:

Ležišta za tanki SATA optički disk	jedno
Ležišta za disk od 2,5 inča	pet SATA disk jedinica sa ugrađenim Intel kontrolerom ili šest SAS disk jedinica sa SAS/PERC 6iR karticama

Dostupno iznutra

nijedno

Kontrolna i dijagnostička svetla

Svetlo tastera za uključivanje/ isključivanje:	isključeno — sistem je isključen ili nije priključen na napajanje. neprekidno plavo svetlo — računar radi normalno. trepćuće plavo svetlo — računar je u stanju pripravnosti. neprekidno žuto svetlo — računar se ne pokreće, što ukazuje na problem sa matičnom pločom ili napajanjem. trepćuće žuto svetlo — ukazuje na problem sa matičnom pločom.
---	---

Kontrolna i dijagnostička svetla

Taster i svetlo ID sistema	plavo svetlo — trepće (s prednje i zadnje strane kućišta) kada je taster pritisnut. Ponovo pritisnite taster da biste ga isključili.
Svetlo aktivnosti disk jedinice	plavo svetlo — trepćuće plavo svetlo ukazuje da računar čita podatke sa hard diska ili upisuje podatke na hard disk.
Svetla za ispravnost mrežne veze (napred):	plavo svetlo — postoji dobra veza između mreže i računara. isključeno (nema svetla) — računar ne prepoznaje fizičku vezu sa mrežom.
Svetla za ispravnost mrežne veze (pozadi):	zeleno — postoji dobra veza između mreže i računara pri 10 Mb/s. narandžasto — postoji dobra veza između mreže i računara pri 100 Mb/s. žuto — postoji dobra veza između mreže i računara pri 1000 Mb/s.
Svetla za aktivnost mreže	žuto — trepće kada postoji mrežna aktivnost na vezi.
Dijagnostička svetla:	isključeno — računar je isključen ili je završio samoispitivanje po uključanju napajanja (POST). žuto/trepćuće — specijalne dijagnostičke kodove potražite u servisnom priručniku.

Napajanje

Coin-cell baterija	Litijumska coin cell baterija 3 V CR2032
Napon	100 V do 240 V, 12,00 A do 6,00 A, 50 Hz do 60 Hz
Napon u vatima	1023 W pri 100 VAC do 120 VAC, 1100 W pri 200 VAC do 240 VAC
Maksimalni gubitak toplote	4774 BTU/hr

Napajanje



NAPOMENA: Rasipanje toplote izračunava se na osnovu izmerene snage napajanja.

Fizičke karakteristike

Visina	86,30 mm (3,40 inča)
Širina	440,60 mm (17,35 inča)
Dubina	792,70 mm (31,21 inča) sa prednjim oknom 753,60 mm (29,67 inča) bez prednjeg okna
Težina (minimalna):	23,52 kg (51,85 lb) (bez okna) 23,91 kg (52,71 lb) (sa oknom)

Okruženje

Temperatura:

Operativna 10 °C do 35 °C (50 °F do 95 °F)

Skladištenje –40 °C do 65 °C (–40 °F do 149 °F)

Relativna vlažnost 20 % do 80 % (bez kondenzacije)

Nadmorska visina:

Operativna –15,2 m do 3048 m (–50 ft do 10000 ft)

Skladištenje –15,2 m do 10668 m (–50 ft do 35000 ft)

Nivo zagađenosti vazduha G1 ili niže, definisano od strane ISA-S71.04–1985

Pronalaženje dodatnih informacija i izvora

Dodatne informacije o dole navedenim temama potražite u dokumentima u vezi sigurnosti i propisa koji su isporučeni uz računar i na web stranici za usklađenost sa propisima www.dell.com/regulatory_compliance:

- Najbolji sigurnosni postupci
- Regulatorni sertifikati
- Ergonomija

Pogledajte www.dell.com u vezi dodatnih informacija o:

- Garancija
- Odredbe i uslovi (SAD samo)
- Licencni ugovor sa krajnjim korisnikom

Informacije u ovoj brošuri podložne su promenama bez prethodne najave.

© 2011. Dell Inc. Sva prava zadržana.

Umnožavanje ovih materijala na bilo koji način bez prethodne pismene dozvole kompanije Dell Inc. je strogo zabranjeno.

Trgovačke oznake korišćene u ovom tekstu: Dell™, DELL logotip, Dell Precision™, Precision ON™, ExpressCharge™, Latitude™, Latitude ON™, OptiPlex™, Vostro™ i Wi-Fi Catcher™ su trgovačke oznake kompanije Dell Inc. Intel®, Pentium®, Xeon®, Core™, Atom™, Centrino® i Celeron® su registrovane trgovačke oznake ili trgovačke oznake kompanije Intel Corporation u SAD-u i drugim državama. AMD® je registrovana trgovačka oznaka i AMD Opteron™, AMD Phenom™, AMD Sempron™, AMD Athlon™, ATI Radeon™ i ATI FirePro™ su trgovačke oznake kompanije Advanced Micro Devices, Inc. Microsoft®, Windows®, MS-DOS®, Windows Vista®, Windows Vista start dugme i Office Outlook® su trgovačke oznake ili registrovane trgovačke oznake kompanije Microsoft Corporation u Sjedinjenim Državama i/ili drugim zemljama. Blu-ray Disc™ je trgovačka oznaka u vlasništvu kompanije Blu-ray Disc Association (BDA) i licencirana je za upotrebu na diskovima i plejerima. Bluetooth® oznaka je registrovana trgovačka oznaka u vlasništvu kompanije Bluetooth® SIG, Inc. i svako korišćenje takve oznake od strane kompanije Dell Inc. je na osnovu licence. Wi-Fi® je registrovana trgovačka oznaka kompanije Wireless Ethernet Compatibility Alliance, Inc.

Ostale trgovačke oznake i trgovački nazivi mogu se koristiti u ovom dokumentu da označe pravna lica vlasnike oznaka i naziva ili njihove proizvode. Dell Inc. se odriče bilo kakvih vlasničkih interesa za navedene trgovačke oznake i nazive, osim vlastitih.